

产品规格书

# 白刚玉微粉 W0.5

白刚玉，又叫电熔氧化铝，白色熔融氧化铝，是以优质铝氧化粉为原料，经电熔提炼结晶而成，纯度高、自锐性好、耐酸碱腐蚀、耐高温、热态性能稳定它硬度略高于棕刚玉，韧性稍低，纯度高、自锐性好、磨削能力强、发热量小、效率高、耐酸碱腐蚀、耐高温热稳定性好。

化学成分

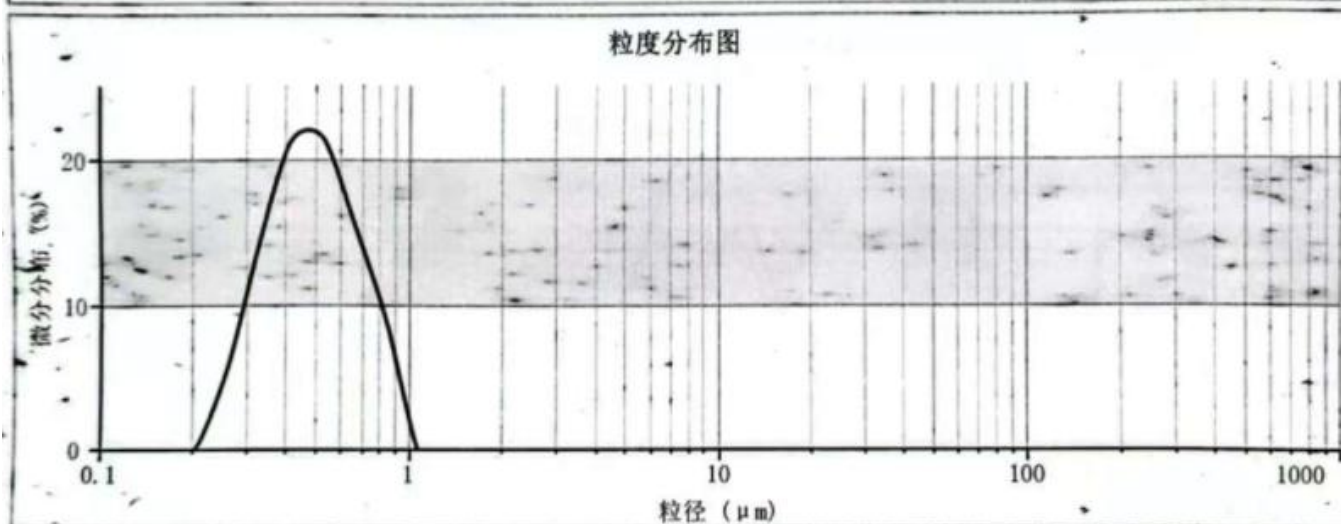
Al <sub>2</sub> O <sub>3</sub>	Fe <sub>2</sub> O <sub>3</sub>	Na <sub>2</sub> O	MgO	K <sub>2</sub> O	CaO	SiO <sub>2</sub>
≥99.35%	≤0.06%	≤0.30%	≤0.01%	≤0.03%	≤0.05%	≤0.06%

物理特性

莫氏硬度	比重	堆积密度	PH 值	耐火度
9.0	≥3.90g/cm <sup>3</sup>	1.75-1.95g/cm <sup>3</sup>	7.0	2100°C

粒度分布实测报告

D0 (μm):	D3 (μm):	D5 (μm):	D10 (μm):
0.204	0.288	0.316	0.344
D25 (μm):	D50 (μm):	D90 (μm):	D95 (μm):
0.405	0.480	0.653	0.720
D97 (μm):	D100 (μm):	D(3,2) (μm):	D(4,3) (μm):
0.768	0.848	0.464	0.492
体积比表面积(sq. m/c. c.):	重量比表面积(m <sup>2</sup> /kg):	残差(%):	
12.940	12940.147	0.158	



包装：20 公斤小袋+吨包/托盘